



## Visite du RC Pontoise du 27 au 29 avril 2012

### Vendredi 27 avril

Les invités arrivant en voiture se rendent directement chez leurs hôtes ou à leur hôtel

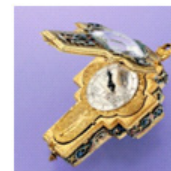
- 18h39 Arrivé du TGV à la Gare de Belfort-Montbéliard  
Déplacement vers les lieux d'hébergement  
Dès 20h Fondue au stand de tir de Bassecourt

Belfort Montbéliard Franche-Comté



### Samedi 28 avril

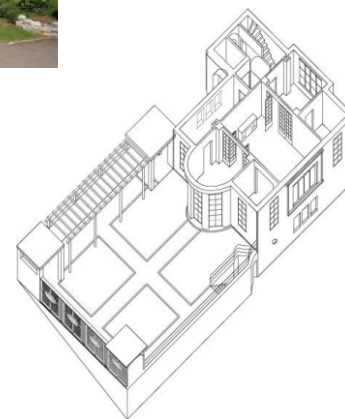
- 09h30 Glovelier, départ en car pour La Chaux-de-Fonds  
10h15 La Chaux-de-Fonds, visite guidée du Musée de l'Horlogerie



- 12h30 Les Endroits, repas de midi



- 15h00 La Chaux-de-Fonds, Visite guidée de la Maison blanche  
"Un témoin de l'architecture pionnière du XXe siècle  
et de l'évolution de Charles-Edouard Jeanneret (Le Corbusier)"



- 16h00 Retour à Glovelier  
17h00 Libre

- 19h30 Glovelier, Apéritif au Restaurant de la Poste  
20h00 Soirée officielle, Restaurant de la Poste à Glovelier

### Dimanche 29 avril

- 10h30 Delémont, Visite guidée  
du Musée jurassien d'art et d'histoire

- 11h45 Delémont, départ pour Porrentruy

- 12h00 Porrentruy, Repas de midi au Terminus

- 14h30 Porrentruy, Départ pour la Gare de Belfort-Montbéliard  
15h07 Arrivé à la Gare TGV de Belfort-Montbéliard avec départ à 16h07

